

VIGIE-BHRe :

L'outil de visualisation et de partage des informations sur les BHRe pour les EOH en région BFC

Procédure d'installation et de configuration du client Nextcloud® pour VIGIE-BHRe

Version 2

Février 2025



Bourgogne Franche-Comté

Centre d'appui pour la prévention des infections associées aux soins (CPias)

3 bd A. Fleming, 25000 BESANCON

03 81 66 85 57 - <https://www.cpiasbfc.fr>

cpias-bfc@chu-besancon.fr / cpias-bfc@chu-dijon.fr

Table des matières

1.	Téléchargement du Client Nextcloud®	3
2.	Configuration du Client Nextcloud®	3
3.	Configuration de la synchronisation	6

Pourquoi faut-il installer le Client NextCloud® pour pouvoir utiliser le fichier partagé VIGIE-BHRe ?

VIGIE-BHRe est un applicatif qui fonctionne grâce à un **fichier partagé Excel** et utilise des **formulaires ainsi que des fonctionnalités avancées d'automatisation**.

Ce **fichier partagé** entre les équipes EOH la région, est **hébergé sur le serveur du GRADES** (Groupement Régional d'Appui au Développement de la E-Santé en Bourgogne-Franche-Comté).

L'ouverture directe, depuis un serveur, d'un fichier contenant des formulaires **n'est pas compatible avec la version d'Excel « en ligne »**.

C'est pourquoi, afin de pouvoir utiliser l'outil, il faut **installer un logiciel tiers**. Son objectif est de **permettre l'ouverture du fichier Excel VIGIE-BHRe directement depuis votre ordinateur** puis de le **synchroniser sur le serveur** une fois que vous aurez terminé de l'utiliser.

PRE-REQUIS :

Pour **démarrer la configuration de Nextcloud®**, vous devez :

- 1) Disposer d'un **compte e-Santé**.
- 2) Disposer des **droits d'accès au répertoire VIGIE-BHRe**.

Ces étapes sont effectuées par le **GRADEs BFC** suite à la réception de votre **inscription à VIGIE-BHRe**.



1. Téléchargement du Client Nextcloud®

Le logiciel Nextcloud® est disponible au **téléchargement gratuitement** sur le site Nextcloud® :

<https://nextcloud.com/install/#desktop-files>



Attention de bien télécharger **Nextcloud Files** et pas d'autres versions comme **Nextcloud Talk** !

Nextcloud Files

Use the desktop clients to keep your files synchronized between your Nextcloud server and your desktop. Select one or more directories on your local machine and always have access to your latest files wherever you are.

 Windows 10+ (64 bit)

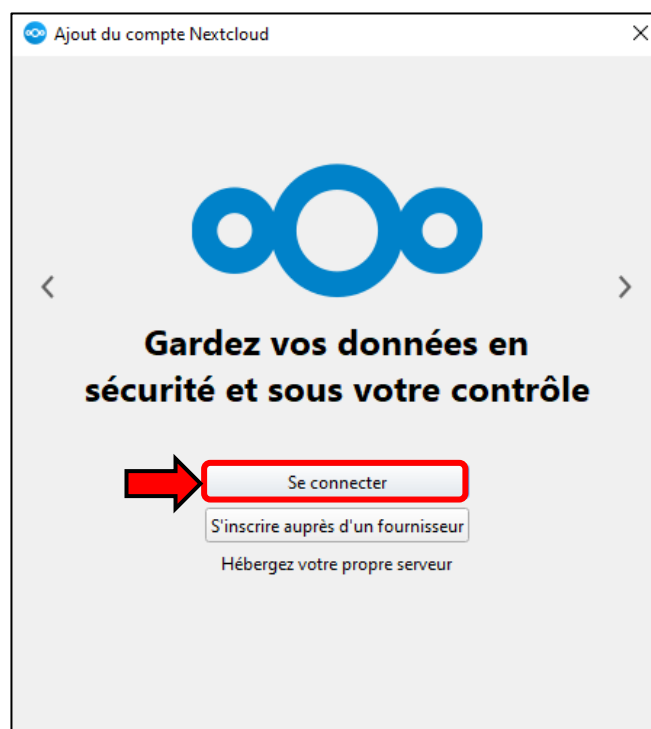
macOS 12+ ▼

Linux Appimage

2. Configuration du Client Nextcloud®

Toutes ces opérations sont seulement à réaliser lors de la première installation.

Lors du **premier lancement du client Nextcloud®**, sélectionnez l'option **« Se Connecter »**



Vous devrez renseigner l'URL suivant (adresse du serveur distant) : <https://cloud.fc-sante.fr>

Ajout du compte Nextcloud

Adresse du serveur

Adresse URL visible dans la barre d'adresse de votre navigateur Web lorsque vous êtes connecté à Nextcloud.

< Précédent

Suivant >

Validez en cliquant sur **« Suivant »**

Ajout du compte Nextcloud

Basculez sur votre navigateur pour connecter votre compte

En attente de l'autorisation... (29)

Copier le lien

Rouvrir le navigateur

< Précédent

Afin de **valider votre identification**, votre navigateur Internet s'ouvrira automatiquement sur la page Web de Nextcloud®.

e-santé
Bourgogne Franche-Comté

Connectez-vous à votre compte

Veillez vous connecter avant d'autoriser **B12970 (Desktop Client - Windows)** à accéder à votre compte Cloud Régional.

Avertissement de sécurité

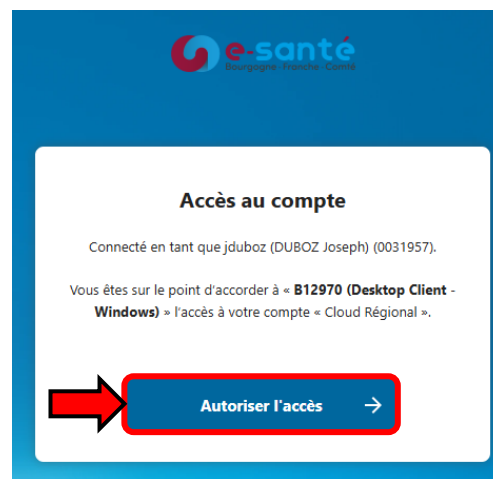
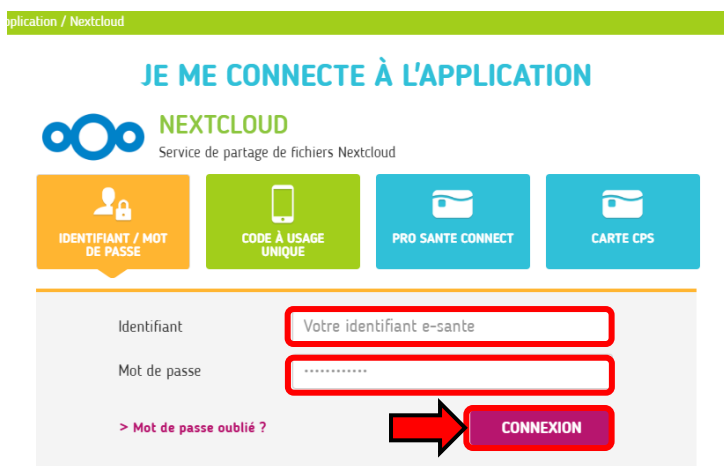
Si vous n'essayez pas d'ajouter un nouveau périphérique ou une nouvelle application, quelqu'un fait une tentative d'accès à vos données. Dans ce cas, ne continuez pas et contactez votre administrateur système.

Se connecter →

Authentification alternative en utilisant un mot de passe d'application

Sélectionnez **« Se connecter »**

Sélectionnez ensuite l'option **« SSO Plateforme ENRS »**



Vous serez invité à vous **connecter à votre compte ENRS bfc-sante.fr (e-Santé)**. Vous pouvez utiliser le moyen de connexion habituelle (Code à usage unique, Pro Sante Connect, CPS).

Cliquez sur **« Connexion »**

Une fois connecté, vous devez **autoriser le Client Nextcloud® à utiliser votre compte** en cliquant sur **« Autoriser l'accès »**

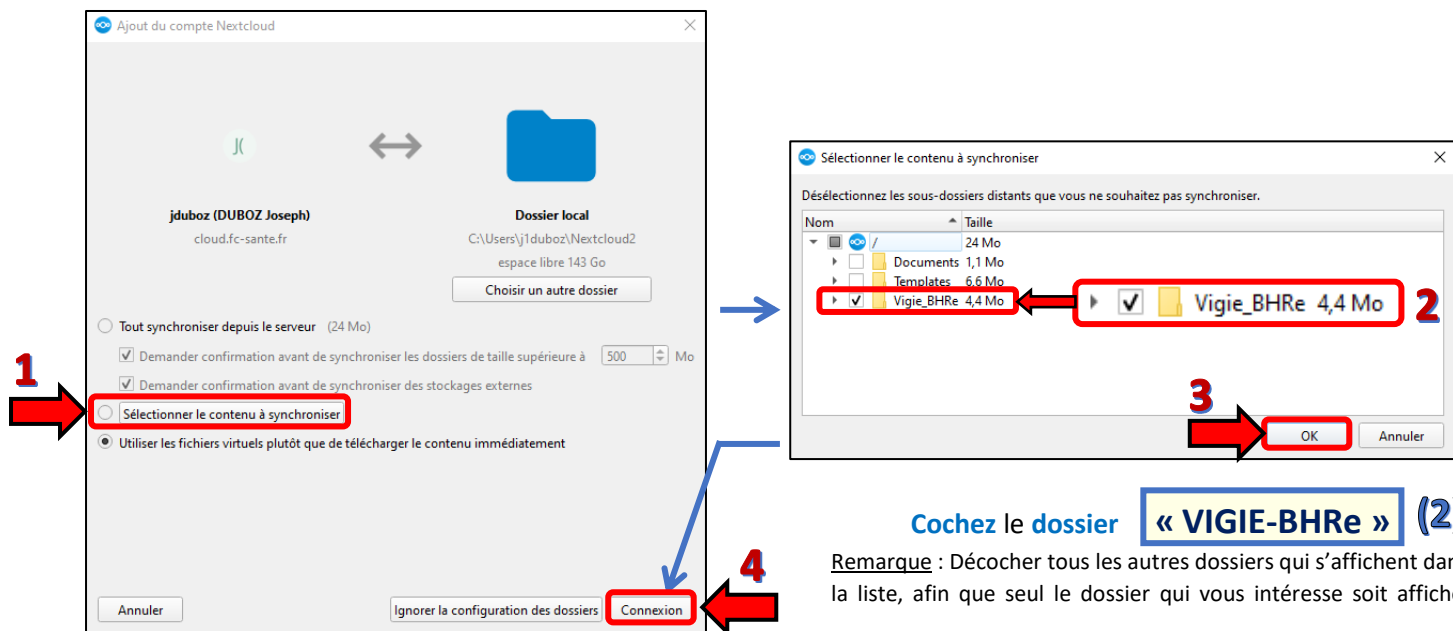
Votre client Nextcloud® est **maintenant connecté à votre compte ENRS (e-Santé)**.

3. Configuration de la synchronisation

Vous devez maintenant **paramétrer la synchronisation des fichiers** sur votre PC.

Revenez sur votre bureau (quitter ou réduire votre navigateur)

La fenêtre **[Ajout du compte Nextcloud]** s'affiche à l'écran :



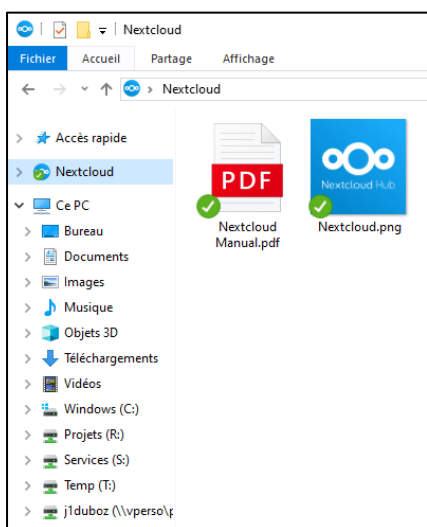
Cliquez sur **« Sélectionner le contenu à synchroniser »** (1)

Cochez le dossier **« VIGIE-BHRe »** (2)
Remarque : Décochez tous les autres dossiers qui s'affichent dans la liste, afin que seul le dossier qui vous intéresse soit affiché.

Puis cliquez sur **« OK »** (3)

Enfin, cliquez sur **« Connexion »** (4)

Point d'étape avant la toute dernière étape de la configuration :



Vous remarquez désormais que **lorsque vous ouvrez un dossier**, il apparaît maintenant dans la liste des dossiers située à gauche, un **répertoire** nommé **Nextcloud**

Cependant, lorsque vous **cliquez dessus**, le répertoire **VIGIE-BHRe** n'apparaît pas.



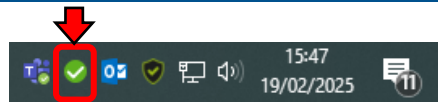
Pour résoudre ce problème, il faut **réaliser une dernière étape** afin que le **répertoire [VIGIE-BHRe]** apparaisse correctement.

Procédure d'installation et de configuration Nextcloud®

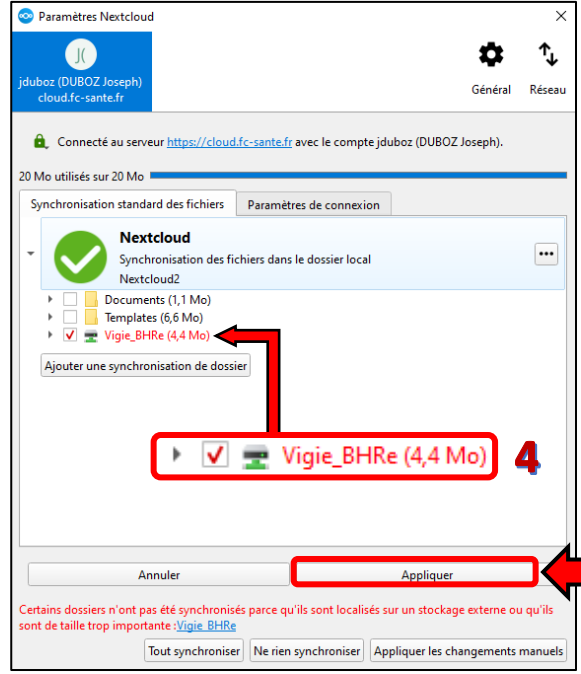
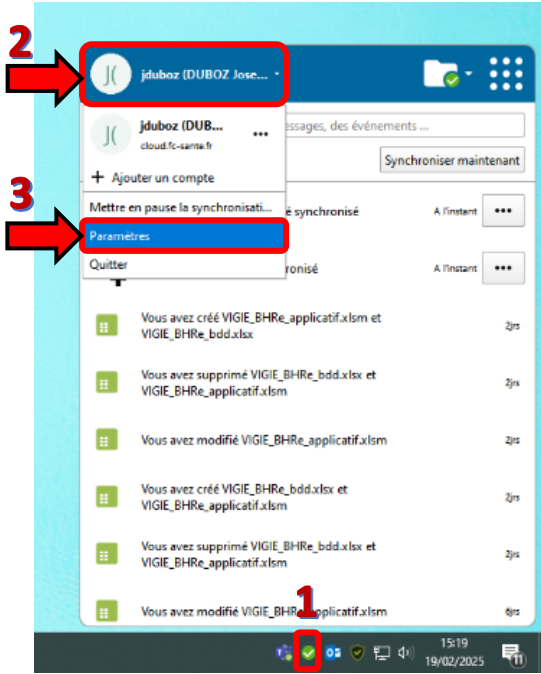
Version 2

Février 2025

Sur la **barre des tâches** de votre ordinateur (barre qui se trouve tout en bas de l'écran), dans la partie tout à droite qui se trouve **vers la date et l'heure**,



Cherchez et **cliquez sur le « petit icône de Nextcloud »**  **(1)**



Cliquez en haut à gauche sur **« votre compte »** **(2)**

Puis **cliquez** sur **« Paramètres »** **(3)**

Dans la fenêtre des **Paramètres Nextcloud**, sous l'onglet **« Synchronisation standard des fichiers »**,

Cochez le dossier **« VIGIE-BHRe »** **(4)**

Puis **validez** en **cliquant** sur **« Appliquer »** **(5)**

Une fois cette étape de paramétrage terminée, vous **retrouvez le dossier VIGIE-BHRe** dans le **répertoire Nextcloud** de l'arborescence des dossiers directement sur votre **poste de travail**.

