



Punaises de lit en ES et EMS



Actualités



Actu.fr

Sablé-sur-Sarthe. Des punaises de lit auraient été découvertes dans l'internat d'un lycée

Au sein de l'internat d'un lycée de Sablé-sur-Sarthe, des punaises de lit auraient été détecté entre le lundi 16 et le jeudi 19 septembre 2024.

Il y a 2 jours



Capital.fr

Punaises de lit : à l'approche de la rentrée, les demandes de désinsectisation se multiplient

À l'approche de la rentrée, les entreprises spécialisées dans le traitement contre les nuisibles constatent un pic d'interventions pour les...

Il y a 4 semaines



Zoomdici.fr

Quand les punaises de lit envahissent un immeuble du Puy-en-Velay

Les résidents ponots du 4 avenue André Soulier, sont excédés par un cauchemar au quotidien. Depuis plusieurs semaines, d'innombrables...

Il y a 3 jours



Ouest-France

JO 2024. La prolifération des punaises de lit à Paris sera scrutée de près par les médecins

JO 2024. La prolifération des punaises de lit à Paris sera scrutée de près par les médecins. Le réseau Sentinelles a mis en place un dispositif...

22 mai 2024



Beaux Arts Magazine

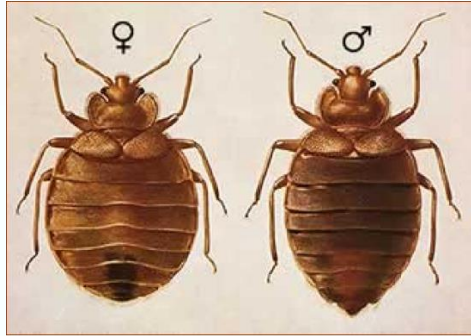
Des punaises de lit au Mucem ? Le musée en dit plus sur ce qui l'a conduit à fermer

Impossible, répond le Mucem ! ... « Les punaises s'intéressent aux hommes, or il n'y a pas d'hommes dans nos réserves », tranche le président...

9 juil. 2024

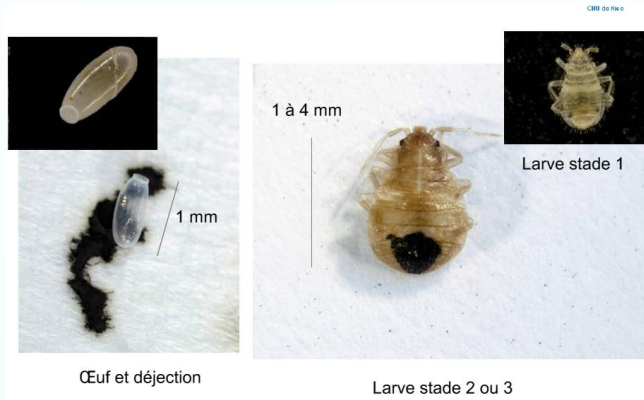


Les punaises de lit (*Cimex lectularius*)

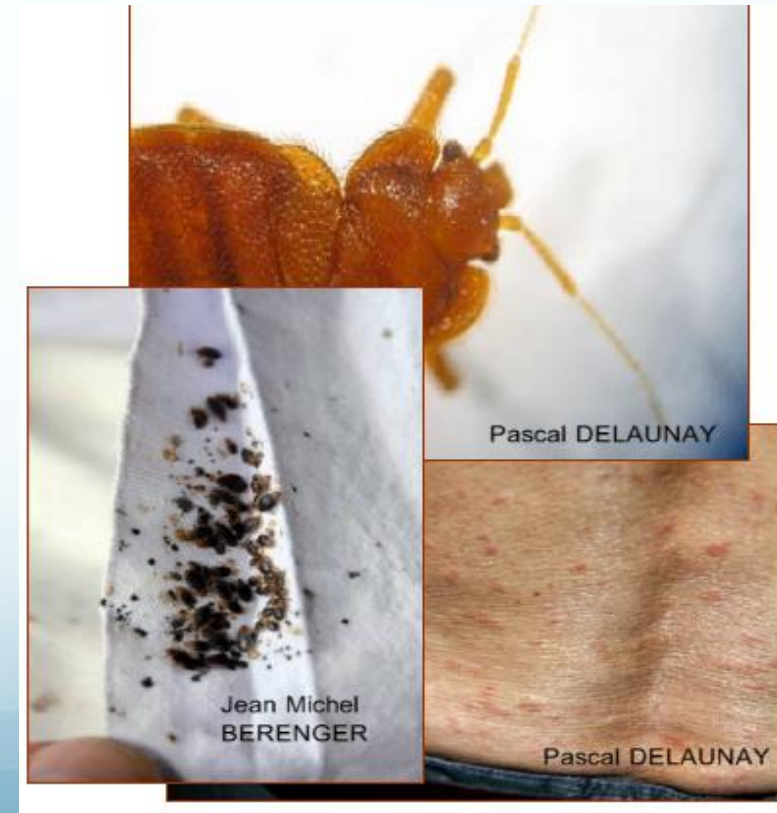


Terzi in R.L.USINGER 1966, The Thomas Say Foundation VII, Baltimore, USA.

- Insecte marcheur (ne saute pas ne vole pas)
- Ectoparasite hématophage qui vit principalement au dépend de l'homme
- Diapause < 15° (=>1 an sans se nourrir)
- Nocturne



Insecte plat-ovoïde
Visible à l'œil nu
Adulte (4-7 mm)
Larves (1-4 mm)
Beige (larve) / Brun (adulte)



Diffusion et Piqûres

Répartition passive importante

vecteurs = patients/résidents, visiteurs et personnels

- Achat/don de mobilier/objet
- Dans les valises
- Sur les vêtements
- Intérieure (d'une pièce à l'autre)



Piqûres

- Durant les phases de repos de l'hôte (sommeil, sieste, lecture, TV...)
- Par regroupement de 3-4 piqûres, souvent alignées (mais pas toujours)
- Durant la nuit ++ (ou pénombre en journée)
- Non douloureuses, souvent très irritantes (démangeaisons)

L'infestation est toujours un problème exponentiel !!!

Infestation



- **Sommeil perturbé**
- **Démangeaisons** (nuit +)
- **Traces de piqûres** sur la peau (bras, jambes ou cuisses)
- **Traces de sang** d'origine inexplicquée sur les draps du lit ou sur l'oreiller
- **Des tâches noires** sur coutures matelas (déjections)



Rôle vecteur

DES MILLIONS DE PERSONNES PIQUÉES CHAQUE JOURS ET POURTANT **AUCUN CAS D'ÉPIDÉMIE**

(DOGGETT ET AL. 2012)

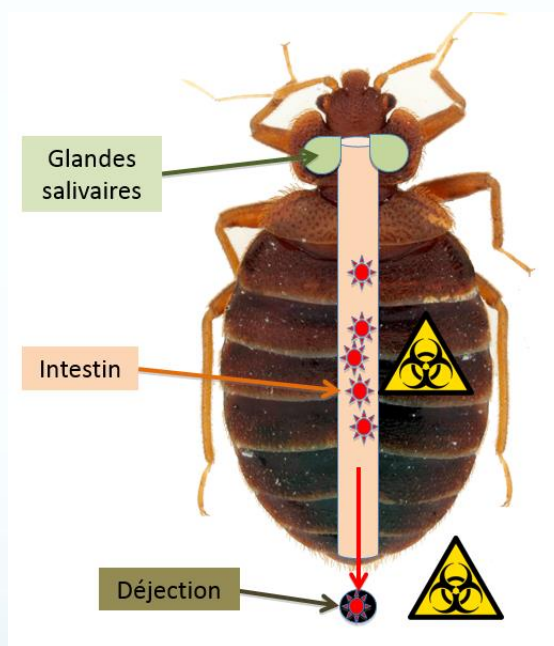
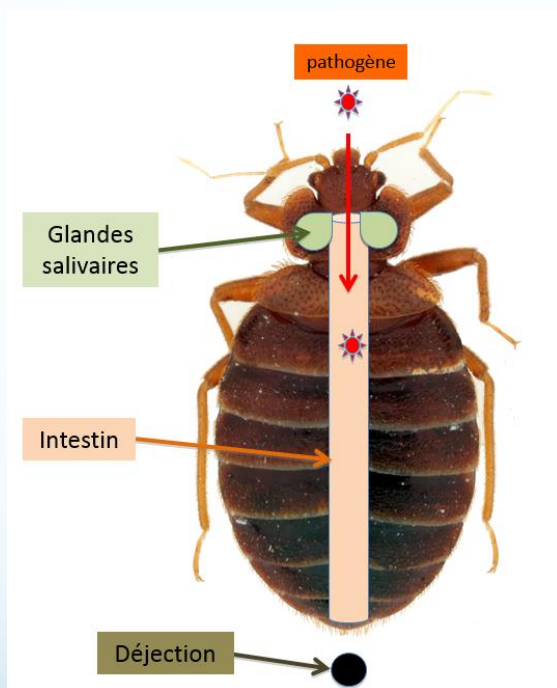
ACTUELLEMENT CONSIDÉRÉES COMME « **NON VECTRICES** »



BACTERIES

VIRUS

PARASITES



Acquisition d'un pathogène suite à un repas sanguin

L'agent pathogène est évacué vivant dans les déjections

La pique n'est pas infectante

Pas de risque de transmission d'agents pathogènes mais conséquences multiples

Conséquences

Mental

- Insomnie
- Irritabilité
- Anxiété

Economique

- Coût des traitements
- Mobilier à remplacer

Société

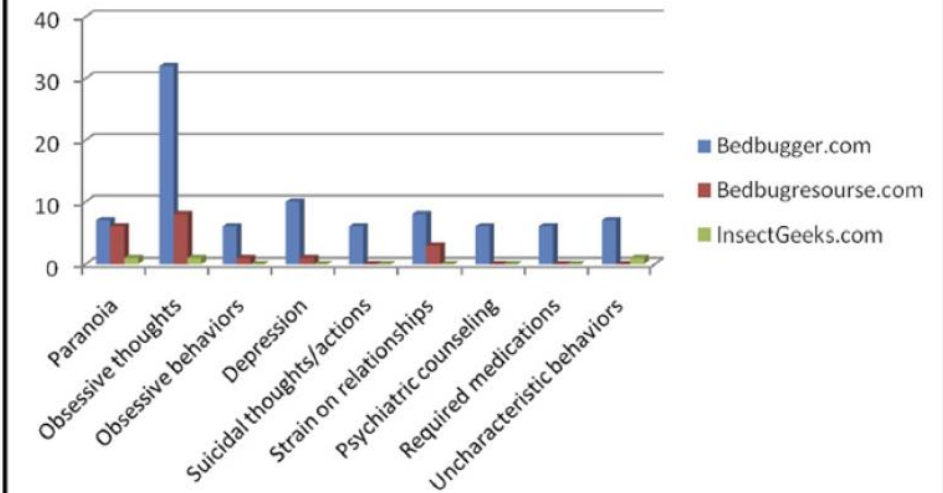
- Isolement
- « On ne reçoit plus on est plus invité »

Physique

- Chimie mal utilisée
- Lavage linge, mobilier...
- Allergies, surinfections...



Symptoms and Behaviors Resulting from Bed Bug Attacks



Symptômes cités dans 135 rapports internet décrivant les effets des attaques de punaises de lit

La lutte: les étapes

Diagnostic: détection/identification

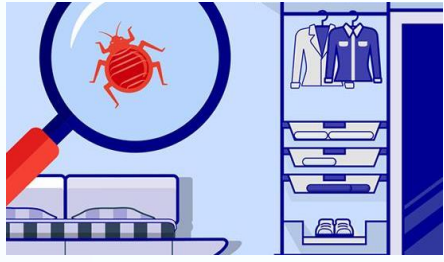
Mise en place **lutte physique/mécanique**

Mise en place **lutte chimique**

Evaluation de la lutte

Mise en place d'une **prévention**





Diagnostic: détection- identification



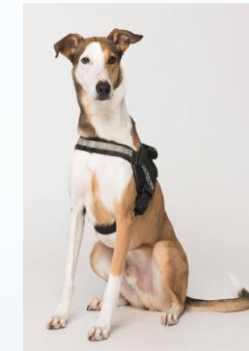
- **Repérer et identifier** niches éventuelles (murs et tapisseries, meubles, literies) puis les **signaler**
- **Vigilance ++** pour éviter une propagation dans les ES/EMS
 - Sur l'**inspection des locaux** et notamment lors du bionettoyage
 - Sur les **témoignages** des patients/résidents (piqûres ou signalement d'un problème de punaises au domicile)
 - Si vous avez **vous-même** un problème de punaises au domicile



Diagnostic: détection- identification



https://www.lemonde.fr/m-perso/article/2023/07/16/a-lihu-de-marseille-jean-michel-berenger-eleve-des-punaises-de-lit-je-dois-parfois-les-nourrir-sur-mon-bras_6182196_4497916.html



PERSONNEL FORME

= Identifier avec certitude
(spécimens, traces de déjections, œufs)

PIEGES

Piège si personne dans la pièce sinon attirée
par la personne et non par le piège

DETECTION CANINE

Efficace ++

Lutte physique - mécanique

ÉLIMINE ENVIRON 90%



FROID
-20° 72h



VAPEUR min 100°



ASPIRATION



LAVAGE 60°
SECHAGE 60°



PROTECTION

Aspirateur avec **filtre HEPA** pour les ES, se fait avant la vapeur pour éviter de disséminer
Vapeur: utiliser un **embout large et passer lentement** pour éviter que la pression ne dissémine les œufs...

Lutte chimique

Traitement à réaliser 2 fois à 10/15 j. intervalle (cycle)

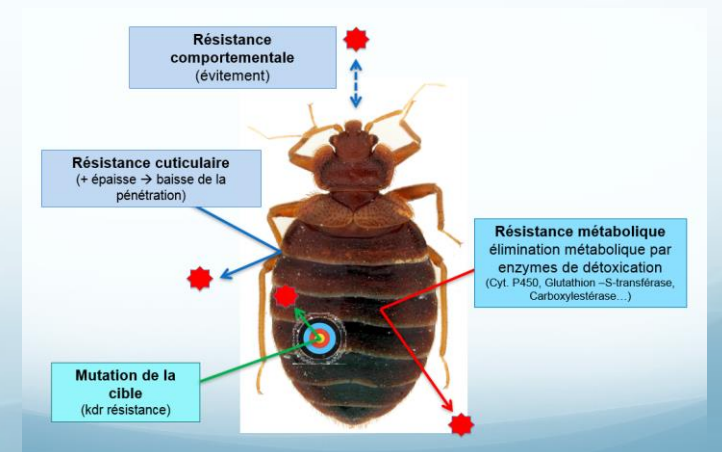
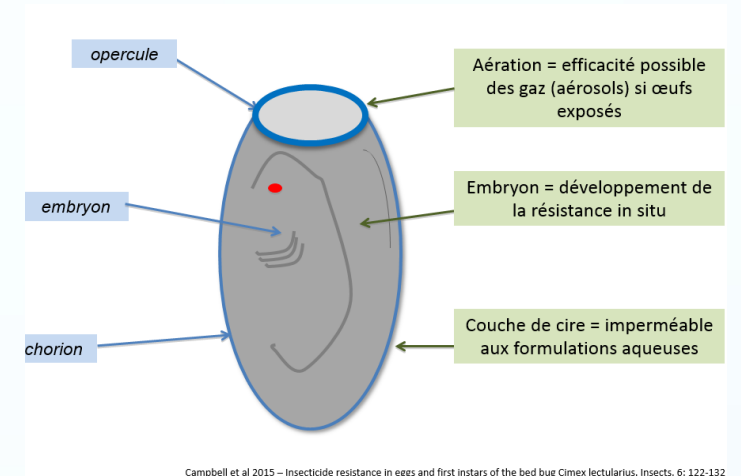
TRAITEMENT 1 : Pyrethrinoides Resistances ++

Ne pas utiliser de bombes du commerce qui sont dans 99% des cas des pyrethrinoides

TRAITEMENT 2 : Carbamate

TRAITEMENT 3 : Chlorphenapyr

En cas d'intervention d'une entreprise de désinsectisation, s'assurer qu'elle dispose de l'agrément certibiocide, **ne pas manipuler de produits sans formation préalable adaptée : Chimie réservée aux professionnels**



Lutte autre: terre de diatomée



- Silice naturelle provenant de micro algues (Diatomées)
- Agit par abrasion sur la fine couche de cire permettant à l'insecte de conserver son humidité
- Attention à la forme sèche => risque d'irritation (silice) = particules fines avec risque d'inhalation (poumons)

Terre diatomée poudre



EFFET ABRASIF



Effets sur plusieurs jours

La poudre est réservée à des endroits confinés (prises murales, derrière les plinthes, dans les faux plafonds...)
Existe en bombe qui forme un film là où elle est déposée, cela diminue les risques d'inhalation

Lutte autre: terre de Sommières

« Nous avons testé plusieurs types de poudres, comme l'argile verte, le bicarbonate de sodium, le talc, la terre de diatomée ou la terre de Sommières, et les résultats montrent que cette dernière permet de tuer les punaises en 24 heures », a indiqué à l'AFP le parasitologue et entomologiste médical du Centre hospitalier universitaire de Nice Pascal Delaunay. »

Parasite 31, 41 (2024)
© H. Almou Oumarou et al., published by EDP Sciences, 2024
<https://doi.org/10.1051/parasite/2024040>

 **PARASITE**
1923 - 2024 >>> CELEBRATING
OVER A CENTURY OF RESEARCH
Available online at:
www.parasite-journal.org

RESEARCH ARTICLE

OPEN ACCESS

Bed bug control with various dusts: Efficacy comparison between silicon dioxide, diatomaceous earth, and Sommières earth

Halilou Almou Oumarou^{1,2,*}, Harouna Tahirou Hima^{1,2}, Jean Michel Berenger^{2,5}, Grégory Michel³, Olivier Grauby⁴, Philippe Parola^{2,5}, Christelle Pomares^{1,3,a}, and Pascal Delaunay^{1,a}

¹ Service de Parasitologie-Mycologie, Hôpital de l'Archet, Centre Hospitalier Universitaire de Nice, 151, route de Saint Antoine de Ginestière, CS 23079, 06202 Nice cedex 3, France

² Université d'Aix Marseille, IRD, SSA, AP-HM, VITROME, 19-21 Boulevard Jean Moulin, 13385 Marseille Cedex 05, France

³ Inserm U1065, Mediterranean Center for Molecular Medicine (C3M), Université de la Côte d'Azur, 151 route Saint Antoine de Ginestière, BP 2 3194, 06204 Nice, France

⁴ Université d'Aix Marseille et Centre Interdisciplinaire de Nanoscience de Marseille-CNRS, Campus de Luminy Case 913, 13288 Marseille Cedex 9, France

⁵ Institut Hospitalo-Universitaire Méditerranée Infection, 19-21 Boulevard Jean Moulin, 13385 Marseille Cedex 05, France

Received 30 November 2023, Accepted 24 June 2024, Published online 24 July 2024

20
minulus



PARASITE La terre de Sommières, produit miracle contre les punaises de lit ?

Connexion

Punaises de lit : La terre de Sommières, un produit miracle à l'efficacité prouvée dans une étude française

PARASITE · Une étude prouve l'efficacité du produit contre les punaises de lit en 24 heures, un an après une psychose à l'échelle nationale

La terre de Sommières, produit ménager vendu couramment dans le commerce, est vraiment efficace contre les punaises de lit, concluent des chercheurs du CHU de Nice et de l'Institut hospitalo-universitaire (IHU) Méditerranée Infection de Marseille dans une étude.



https://www.sciencesetavenir.fr/sante/punaises-de-lit-la-terre-de-sommiere-est-vraiment-efficace-demontrant-des-chercheurs_180391

Evaluation

- Absence de piqure
- Absence de détection visuelle ou olfactive



Sinon on reprend les étapes

Diagnostic: détection/identification

Mise en place **lutte physique/mécanique**

Mise en place **lutte chimique**

Evaluation de la lutte

Mise en place d'une **prévention**

Prévention

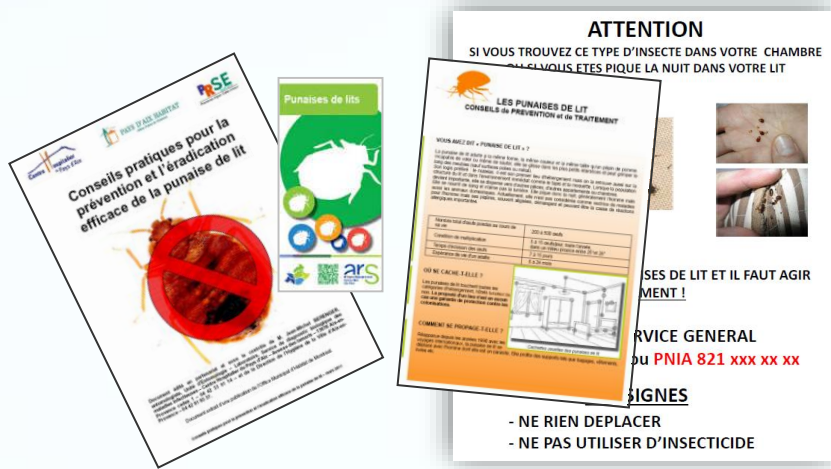
- **Rendre l'environnement inhospitalier (pas de cachette)**
- **Détection précoce**
- **Mettre en place un protocole avec lutte intégrée**



Attention matériaux de récupération ou dons



Ø Déco surchargée



Information



Réparations de fissures, trous...
Éviter les moquettes, tapisseries, crépis...
Jointer les plinthes

Préférer des revêtements lisses et lavables, surtout dans les lieux communs

Prise en charge



Résident/patient

- Douche à l'arrivée
- Habillage usage unique ou linge propre structure
- Mise en quarantaine des effets personnels
- Procédé vapeur mobilier et chambre



Soignant

- Surblouse
- Gants
- Sur chaussures

Intérêt réel uniquement si infestation ++



Conduite à tenir



En cas de découverte ou de forte suspicion

- Prévenir le cadre de santé/IDEC du service, le responsable de la structure, l'EOH
- Procéder au diagnostic et mettre en place les mesures adaptées à la situation
 - Un traitement du linge personnel et linge de lit
 - Un traitement du mobilier par procédé vapeur
 - Une désinsectisation des locaux en interne ou externe (intervention prestataire)
 - Une réfection des murs/tapisseries
 - Un remplacement de la literie ou des meubles contaminés

Conclusion

La punaise de lit n'est en aucun cas le signe d'un défaut d'hygiène, peut toucher tout le monde

N'hésitez pas à **signaler** sa présence (dans la structure ou chez vous) afin que des solutions puissent être apportées de manière précoce

Utilisez les ressources disponibles (plan 2022/2024)

**Punaises de lit :
où se cachent-elles ?**

Les punaises de lit sont visibles à l'œil nu et sont généralement brunes.



L'adulte a les dimensions d'un pépin de pomme. L'œuf, de couleur blanche, mesure environ 1 mm. Elles ne sautent pas et ne volent pas.

**Punaises de lit :
comment les éviter ?**

Des gestes de prévention simples permettent de limiter leur venue ou installation.



**Punaises de lit :
comment s'en débarrasser ?**

Après la découverte de punaises de lit, il est important d'agir très rapidement.



GOVERNEMENT
Liberté
Égalité
Fraternité



**PLAN D'ACTION INTERMINISTÉRIEL
de lutte contre
les punaises de lit**



stop-punaises.gouv.fr

Références et documents utiles

Présentation Jean-Michel BERENGER - ENTOMOLOGISTE - VITROME-IHU MARSEILLE & Laboratoire Diagnostic Insecte. PUNAISES DE LIT : état des connaissances, risques, prévention et lutte 2018

<https://www.cres-paca.org/actualites-du-cres/actualites-archivees/2021/webinaire-sur-les-punaises-de-lit-2021>

Présentation Pascal DELAUNAY – Entomologie médicale – Parasitologie- Mycologie CHU de NICE. DU d'hygiène et écologie microbienne CHU NICE- Maladies vectorielles et transport Une évolution épidémiologique perpétuelle. 2018-2019

<https://www.paca.ars.sante.fr/punaises-de-lits-les-bons-gestes-adopter>

<https://www.mediterranee-infection.com/lutter-contre-les-punaises-de-lit/>

<https://www.ecologie.gouv.fr/punaises-lit-letat-vous-accompagne>

https://www.ecologie.gouv.fr/sites/default/files/22012-punaise_plan%20de%20lutte_DEF.pdf

<https://stop-punaises.beta.gouv.fr/>

<https://cs3d-expertise-punaises.fr/> = lien vers entreprises agréées

Références et documents utiles



www.preventioninfection.fr

Recherche par
mot clé : punaise

punaise

▼ Filtrer par secteur ▼ Filtrer par thème ▼ Filtrer par catégorie ▼ Filtrer par année

EMS / EHPAD Etablissement de santé HAD Usager Ville

Filtres activés : Rechercher: punaise

À PROPOS DU RÉPIA ▼ BASE DOCUMENTAIRE ET OUTILS THÉMATIQUES ▼ FORMATION ▼ PARTAGE ▼ FORUM D'ÉCHANGE

Outils pratiques et documents de référence face aux punaises de lit

Catégorie(s) : Affiche/Plaquette
Thème(s) : Animal / Lutte antivectorielle
Secteur(s) : EMS / EHPAD, Etablissement de santé

MaJ | Conduite à tenir en présence de PUNAISES DE LIT dans l'environnement du patient ou du résident en ES et ESMS

Catégorie(s) : Affiche/Plaquette
Thème(s) : Animal / Lutte antivectorielle
Secteur(s) : EMS / EHPAD, Etablissement de santé

MaJ | Punaises de lit

Catégorie(s) : Affiche/Plaquette, Diaporama, Formation, Outil
Thème(s) : Animal / Lutte antivectorielle
Secteur(s) : EMS / EHPAD, Usager, Ville

Punaises de lit - Questions/Réponses

Catégorie(s) : Communication, Outil
Thème(s) : Animal / Lutte antivectorielle
Secteur(s) : Usager, Ville

Les punaises de lit : impacts, prévention et lutte

Catégorie(s) : Evaluation, Recommandations
Thème(s) : Animal / Lutte antivectorielle
Secteur(s) : EMS / EHPAD, Etablissement de santé, Usager, Ville

Punaises de lit ? [Ressources > kit de communication]

Catégorie(s) : Affiche/Plaquette, Communication, Outil
Thème(s) : Animal / Lutte antivectorielle
Secteur(s) : Usager, Ville

Plan d'action interministériel contre les punaises de lit

Catégorie(s) : Programme
Thème(s) : Animal / Lutte antivectorielle
Secteur(s) : Usager, Ville

Prise en charge des punaises de lits

Catégorie(s) : Fiche technique
Thème(s) : Gale / Ectoparasites / Parasites
Secteur(s) : EMS / EHPAD, HAD, Ville

Tuto La punaise de lit

Catégorie(s) : Formation, Outil, Vidéo
Thème(s) : Gale / Ectoparasites / Parasites
Secteur(s) : EMS / EHPAD, Etablissement de santé

Les punaises de lit Cimex lectularius et Cimex hemipterus - Biologie, Lutte et Santé publique

Catégorie(s) : Fiche technique
Thème(s) : Gale / Ectoparasites / Parasites
Secteur(s) : EMS / EHPAD, Etablissement de santé, HAD, Usager, Ville

<https://www.preventioninfection.fr/base-documentaire/>

Merci de votre attention



Mon petit quotidien 29/02/20 – playback presse

